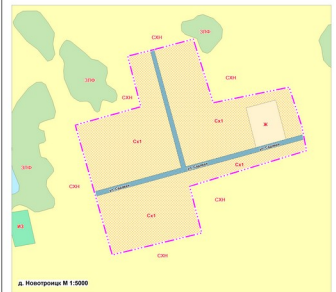


ПРАВИЛА ЗЕМЛЕПОЛЬЗОВАНИЯ И ЗАСТРОЙКИ  
ВОЛЬНОВСКОГО СЕЛЬСКОГО ПОСЕЛЕНИЯ ПОЛТАВСКОГО МУНИЦИПАЛЬНОГО РАЙОНА ОМСКОЙ ОБЛАСТИ  
Карта градостроительного зонирования

РЕСПУБЛИКА  
КАЗАХСТАН

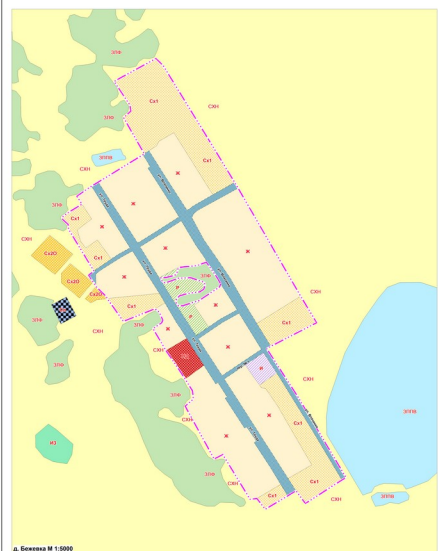
Вольновское сельское поселение М 1:25000



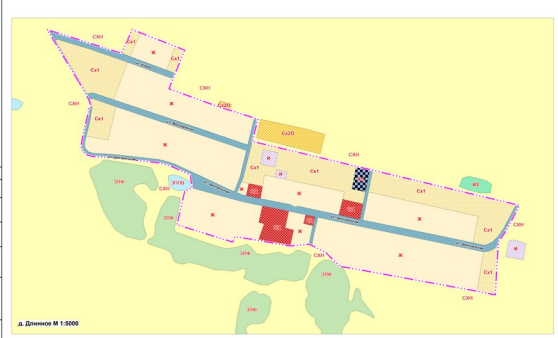
д. Новороссы М 1:5000



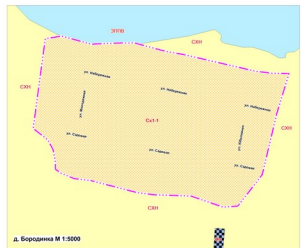
д. Добрыня М 1:5000



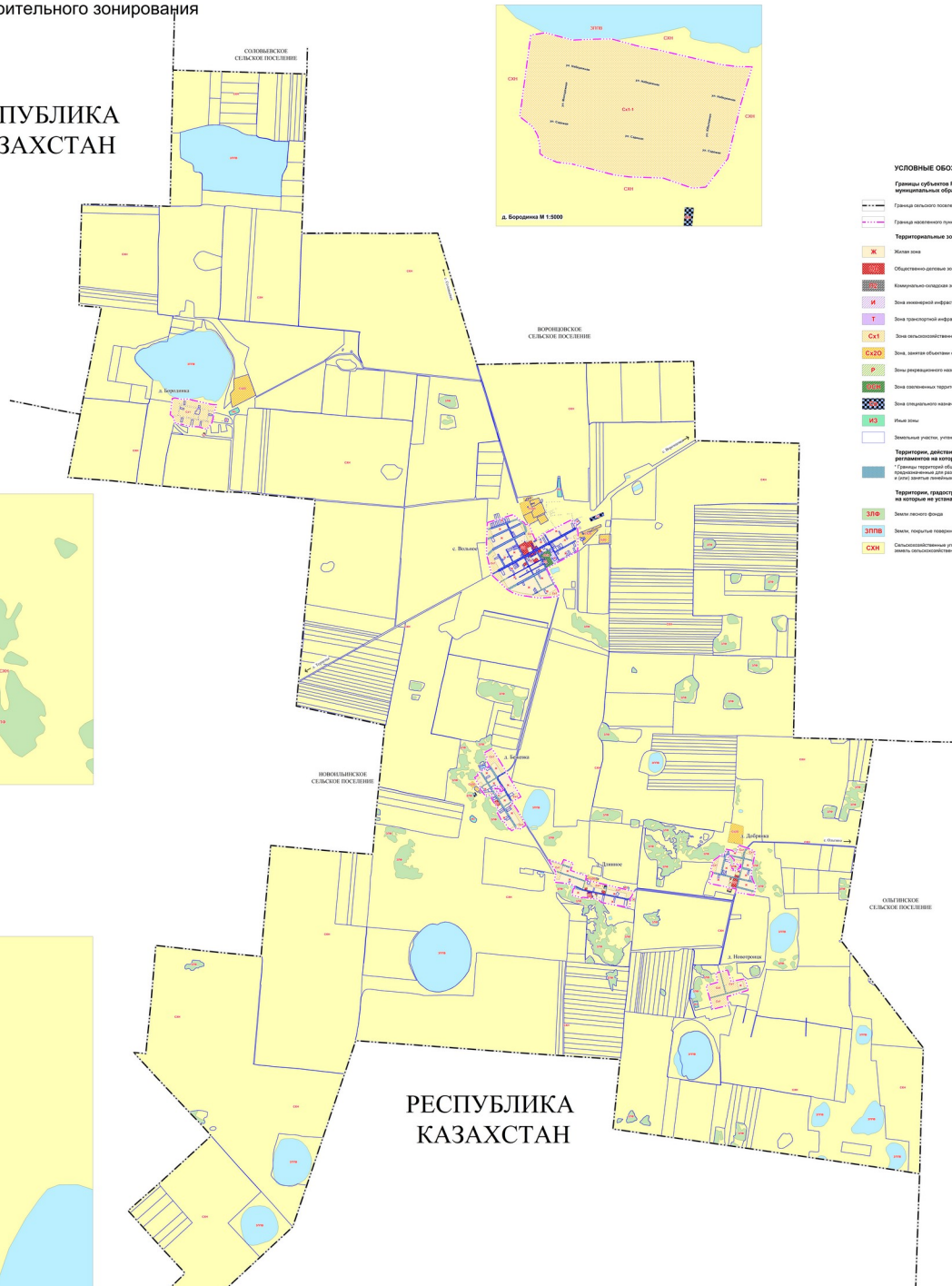
д. Селезна М 1:5000



д. Динеево М 1:5000

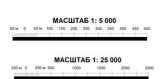


д. Бороново М 1:5000



РЕСПУБЛИКА  
КАЗАХСТАН

- УСЛОВНЫЕ ОБОЗНАЧЕНИЯ**
- Границы субъектов Российской Федерации, территориальных образований, населенных пунктов
  - Границы сельского поселения
  - Границы населенного пункта
  - Территориальные зоны**
  - Жилая зона
  - Общественно-деловая зона
  - Комплексно-деловая зона
  - Зона линейной инфраструктуры
  - Зона транспортной инфраструктуры
  - Сх1 Зона малоэтажного городского
  - Сх2 Зона, занятая объектами сельскохозяйственного назначения
  - Р Зона рекреационного назначения
  - Зона сельскохозяйственной территории специального назначения
  - Зона сельского назначения
  - ИЗ Иные зоны
  - Зональные участки, указанные в ЕПН
  - Территории, действие градостроительных регламентов на которые не распространяется
  - Границы территории общего назначения, территории, предназначенные для размещения линейных объектов и иных земель населенных пунктов
  - Территории, градостроительные регламенты на которые не устанавливаются
  - Земли лесного фонда
  - Земли, покрытые лесными насаждениями
  - Сельскохозяйственные угодья в составе земель сельскохозяйственного назначения
  - СХН



ИЗДАНИЕ			
№ документа	№ документа	№ документа	№ документа
1	2	3	4
5	6	7	8
9	10	11	12
13	14	15	16
17	18	19	20
21	22	23	24
25	26	27	28
29	30	31	32
33	34	35	36
37	38	39	40
41	42	43	44
45	46	47	48
49	50	51	52
53	54	55	56
57	58	59	60
61	62	63	64
65	66	67	68
69	70	71	72
73	74	75	76
77	78	79	80
81	82	83	84
85	86	87	88
89	90	91	92
93	94	95	96
97	98	99	100